



• G.D.F. : Tersanne

• ST-GOBAIN : Lagnieu, St-Romain le Puy

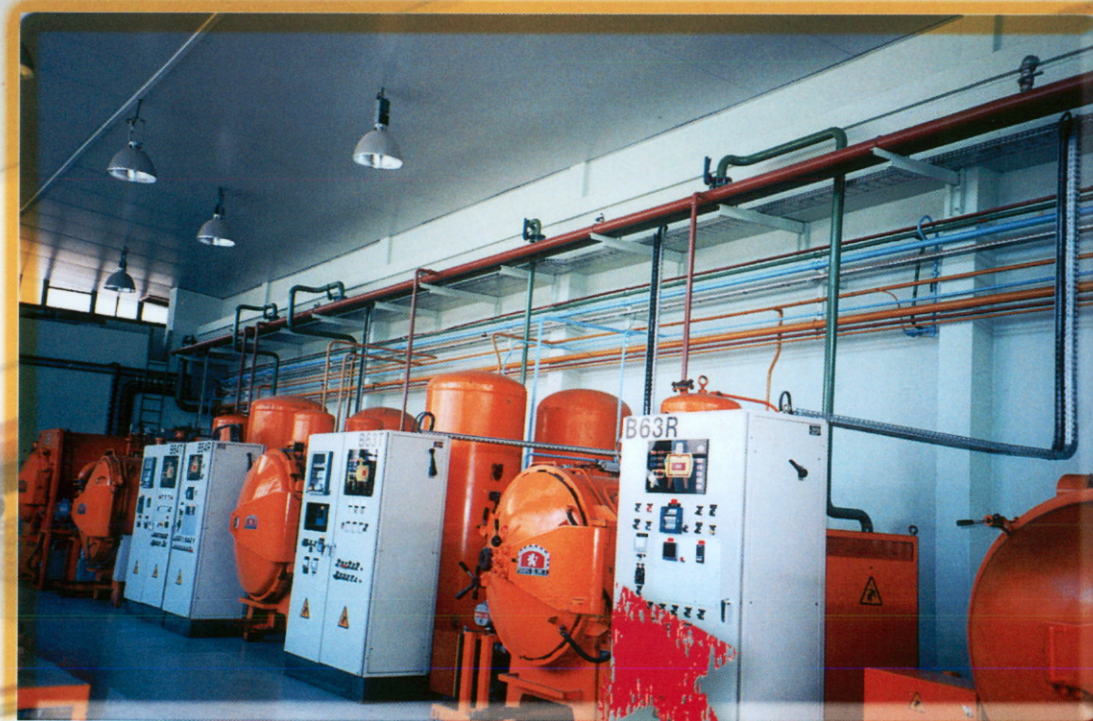
• CIMENTS VICAT : Montalieu, St-Egrève

• USINE INCINÉRATION :  
Annecy, Grenoble, Rillieux la Pape, Cheede

• BODYCOTE HIT : Voreppe

• BSN : Veauche

• VINCI Environnement : Rueil Malmaison



Tuyauterie  
BODYCOTE - Voreppe

• Etudes

(création de pièces sur cahier des charges)

• Dessins et Traçage (LOGITRACE et AUTOCAD)

• Cisailage 3000 x 10 mm

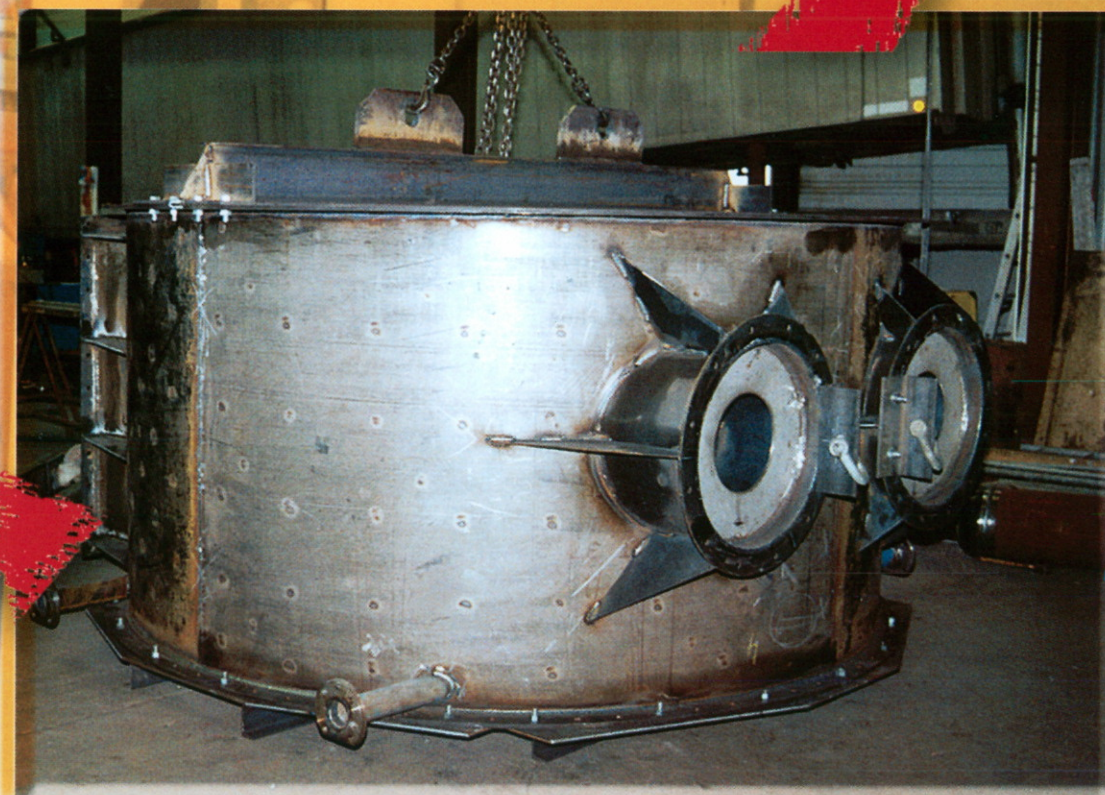
• Pliage 3000 x 6 mm

• Soudure tous métaux

• Tuyauterie Tous Fluides et Gaz

• Ossatures Métalliques :  
Charpente passerelles supports

• Chaudronnerie :  
trémis, pièces de transformation, réservoirs



Eléments cheminée